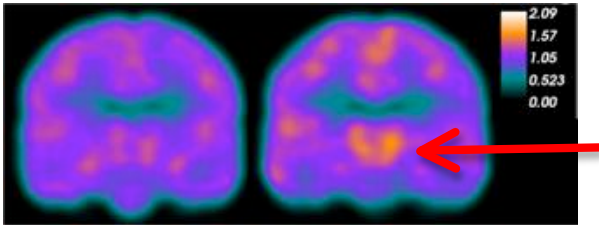


SCHOLING BEWEGINGSGENEESKUNDE

“Chronische Lage Rugklachten en Bekken-instabiliteit” (10 sep, 24 sep, 8 okt)
en “Chronische Pijn” (5 nov, 26 nov, 17 dec), beide cursussen in Amersfoort

De Volkskrant suggereerde dat twee miljoen Nederlanders lijden aan chronische pijn, met lage rugpijn als meest prevalentie groep. Dat impliceert dat onze behandelingen niet goed genoeg zijn. Er verschijnen over deze aandoeningen bijna elke maand dramatische nieuwe artikelen. Voor de practicus is dat nauwelijks bij te houden. In de literatuur ligt de nadruk op de neuroimmunologie (het brein en het immuunsysteem). Wij zijn daar enthousiast over, en verwachten dat het grote consequenties zal hebben voor de behandeling. We nodigen u daarom gaarne uit voor een tweetal cursussen: “Chronische Lage Rugklachten en Bekken-instabiliteit” en “Chronische Pijn”.

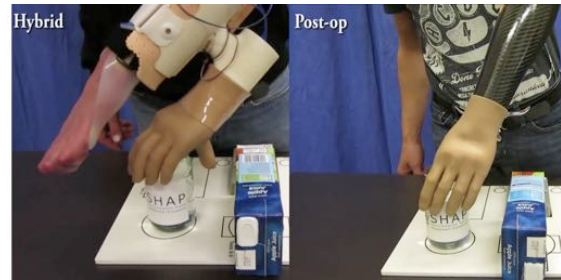


Thalamus ontsteking (pijl) bij chronische lage rugklachten (rechts), vergeleken controle (links). (Met dank aan Marco Loggia, Harvard)

Chronische Lage Rugklachten en Bekken-instabiliteit (Am16LP4)

Bij Lage Rugklachten of Bekken-instabiliteit is het voor de patiënt van groot belang dat we de mechanica van het ontstaan begrijpen. De klachten worden immers dikwijls niet serieus genomen. Recent onderzoek biedt daar een goed tegenwicht voor. De klachten worden chronisch (en systemisch) wanneer de ontsteking niet ophoudt. Inzicht in de immunologie is dus nodig. Een recente doorbraak is dat de thalamus bij chronische lage rugklachten ontstoken is, de belangrijkste bron van centrale pijn. Bij centrale ontsteking treden (reversibele) breinveranderingen op, die kunnen predisponeren voor bijvoorbeeld depressie. Lage rugklachten ontstaan door een mechanisch trauma, maar de behandeling van chronische klachten werkt beter indien ook

vormen van psychotherapie zijn opgenomen, of wellicht omgevingsverrijking: Om de ontsteking van het brein te bestrijden. We bespreken de consequenties van de nieuwe ontwikkelingen voor de behandeling op elke cursusdag.



Een bionische prothese kan fantoompijn verminderen na een hand-amputatie. (Met dank aan Oskar Aszmann, Wenen)

Chronische Pijn (Am16CP2)

Eerst was er de poorttheorie van Melzack en Wall: Geef exproprioceptie, en minder noci-ceptie gaat naar het brein. Toen kwam Flor met maladaptatie: Je moet veranderde breinkaarten weer terugjagen, met spiegels of discriminatie-training. Tegenwoordig zien we chronische pijn als neuroinflammatie (ontsteking van het brein). Zenuwbeschadiging leidt tot ontsteking van het ruggenmerg. Veranderingen van corticale kaarten projecteren terug op de thalamus, waardoor die ontstoken raakt. De pijnprojectie bereikt ook de prefrontale ventro-mediale gebieden, en je wordt gek van de pijn. We moeten ook stress, angst, en depressiviteit behandelen: multidisciplinair. En sportieve inspanning plus omgevingsverrijking bieden ons grote anti-inflammatoire mogelijkheden. We ontwikkelden deze cursus in samenspraak met wereldleiders in het onderzoek, onder wie Robert Dantzer (neuroinflammatie), Bud Craig (de anatomische pijnprojectie), en Herta Flor (maladaptatie). Dat is erg spannend.

In de hoop u te mogen ontmoeten, vriendelijke groet, namens het team,

Onno G. Meijer

De laatst gegeven cursus “Chronische Lage Rugklachten en Bekken-instabiliteit” werd beoordeeld met een 9. Van de nieuwe cursus Chronische Pijn zijn tot nu toe twee dagen gegeven, beide beoordeeld met een 8. Voor inlichtingen: ogmeijer@yahoo.com, of 06 53 757 423.

Inschrijving op <www.bewegingsgeneeskunde.nl>, of stuur een e-mail aan <rugg cursus@yahoo.com>.

Scholing Bewegingsgeneeskunde

Chronische Lage Rugklachten en Bekken-instabiliteit (Am16LP4): 10 sep, 24 sep, en 8 okt

Dag 1: Mechanica

Dag 2: Immuunsysteem

Dag 3: Breinveranderingen.

Chronische Pijn (Am16CP2): 5 nov, 26 nov, 17 dec

Dag 1: Hoe ontstaat het?

Dag 2: Verstoorde kaarten

Dag 3: Gek van de pijn

Inhoud en uitvoering

Al het onderwijs wordt gegeven in de Amershof, Snouckaertlaan 11, 3811 MA Amersfoort.

Er zijn patiënten-interviews. Regelmatig wordt een Engelstalig wetenschappelijk artikel besproken. Er is telkens een college van een deskundige gastspreker, uit de wetenschap en/of uit de praktijk. Er worden korte discussies georganiseerd over de praktische relevantie van het gebodene. De deelnemers geven een korte beschrijving van de toepassing van het geleerde bij een patiënt.

Het programma is telkens van 09.30 tot 17.00, met 4 uur voorbereiding per dag (het bestuderen van de colleges / artikelen, repeteren, en het nadenken over passende casussen). U dient elke lesdag voor te bereiden. Bij het inschrijfgeld is inbegrepen: de lessen, het cursusmateriaal, koffie, thee, en lunch. We onderhouden per e-mail contact met u (u moet .doc, .pdf, en .xls kunnen openen en lezen, en een voldoende lege mailbox hebben om 5 megabyte te kunnen ontvangen).

Docenten

Onno G. Meijer

Hoogleraar Fujian Medical University, Fuzhou, China, en gastvrijheid-voor-gepensioneerden bij Bewegingswetenschappen, VU, Amsterdam

Maarten R. Prins

Fysiotherapeut en Bewegingswetenschapper, Militair Revalidatie-centrum Aardenburg, Doorn & Bewegingswetenschappen, VU, Amsterdam

Annemarie ten Cate

Oefentherapeut, Amsterdam.

Accreditatie

De cursus “Chronische Lage Rugklachten en Bekken-instabiliteit” is t/m 21 september voor 28 punten geaccrediteerd voor algemeen fysiotherapeuten. Verlenging is aangevraagd, ook voor manueeltherapeuten en psychosomatisch fysiotherapeuten. Voor oefentherapeuten is er een geldige accreditatie voor 28 punten, waarvan 22,5 wetenschappelijk. “Chronische Pijn” is voor 28 punten geaccrediteerd voor algemeen fysiotherapeuten, manueeltherapeuten, en psychosomatisch fysiotherapeuten, voor oefentherapeuten is 27 punten toegewezen (waarvan 21 wetenschappelijk).

Voor het certificaat mag u een dagdeel missen, mits van te voren aangekondigd en gemotiveerd. Voor het certificaat dient u duidelijk te hebben nagedacht over de toepassing van de stof bij minstens één patiënt, en daar mondeling of schriftelijk blijk van te geven (“praktijkfocus”). Wij zorgen ervoor dat de cursus wordt bijgeschreven in uw dossier.

Inschrijving

Bij de inschrijving dient u te verklaren dat u de cursusdocumenten uitsluitend privé zult gebruiken, en niet op enige wijze zal kopiëren, of ter beschikking zal stellen aan anderen. Beide cursussen kosten elk € 525. Betaling moet een maand voordat de cursus begint binnen zijn. Bij annulering op een latere datum wordt het inschrijfgeld niet gerestitueerd. Indien de cursus onverhoopt niet door gaat (minimum aantal inschrijvingen: 30), of indien de cursus al vol is (maximum aantal inschrijvingen: 40), en er geen uitwijkmogelijkheid bestaat, krijgt u hiervan telefonisch bericht, en wordt het inschrijfgeld geheel aan u terugbetaald, uiterlijk twee weken na de desbetreffende beslissing.

Kortingen

Manueeltherapeuten (code MT16) krijgen bij inschrijving vóór 31 augustus een korting van 50 euro, mits zij bij de inschrijving de genoemde code vermelden onder “Andere Bijzonderheden” (zie website).

**Inschrijving op www.bewegingsgeneeskunde.nl
of stuur een e-mail aan rugg cursus@yahoo.com
of bel Onno G. Meijer (06 53 757 423).**